

Highlights

- **Klimaanlage ohne Abluftschlauch**
Kühlleistung 10.000 BTU
Heizleistung 8.000 BTU
- **Kühlen, Heizen, Ventilieren**
bis zu 90 m³
Raumvolumen
- **Luftentfeuchtung**
das Klimagerät entfeuchtet die Raumluft
- **Leise-Modus**
reduziert die Lüfter-Drehzahl
- **Schwenkfunktion**
die Lamellen-Schwenkfunktion verteilt die Luft optimal in alle Bereiche des Raumes
- **WiFi-Steuerung**
Tuya-App kompatibel, Sprachsteuerung mit Amazon Alexa und Google Home möglich
- **Timer**
24 Stunden einstellbar
- **Umweltfreundlich**
Kältemittel R290

Inverter-Technologie

Durch die Inverter-Technik wird die gewünschte Temperatur konstant im Raum gehalten. Im Gegensatz zu On/Off Geräten, welche erst auf die gewünschte Raumtemperatur abkühlen und sich abschalten. Durch die ständige



Das BE COOL Monoblock Klimagerät - schlank, kraftvoll und ohne Außeneinheit ist die Lösung für jedermann

Die meisten Klimaanlage sind auf Schläuche angewiesen: bei Split-Geräten muss Kältemittel zwischen Innen- und Außeneinheit zirkulieren, und bei mobilen Monoblock-Klimageräten wird die Abluft durch ein Fenster nach draußen geleitet.

Klimaanlage ohne Abluftschlauch – Funktioniert das überhaupt?

Kurz gesagt: JA

Unser Monoblock-Klimagerät vereint in einen modernen und schlanken Design Außen- und Innengerät. Lediglich zwei Wandbohrungen für die Luftkanäle mit einem Durchmesser von 162 mm und zwei neutralen Lüftungsgittern an der Außenwand sind für den Einwandfreien Ganzjahresbetrieb erforderlich.

Leichte Installation, Spitzenleistung und maximaler Komfort mit WLAN-Verbindung und Fernsteuermöglichkeit in Kombination mit dem geringen Geräuschpegel der Monoblock-Klimaanlage ermöglichen unter jeder Bedingung eine optimale Kühlung ihrer Räumlichkeiten.

Keine Außeneinheit nötig

Mit dieser Klimaanlage erhalten Sie im Gegenzug zu einer Split-Klimaanlage mit Außeneinheit die schöne Optik Ihrer Außenfassade

Temperaturschwankung bei einer On-Off Anlage ist das Raumgefühl eher schlecht. Außerdem verbraucht die On/Off Anlage durch das ständige An- und Ausschalten des Kompressors einen hohen Anlaufstrom.

Entfeuchtung

Neben der Abkühlung der Luft unterscheidet sich das Klimagerät von herkömmlichen Ventilatoren dadurch, dass die abgekühlte Luft auch entfeuchtet und gereinigt wird. Dadurch verbessert sich das Raumklima um zwei weitere, für das Wohlbefinden relevante Parameter.

Lieferumfang

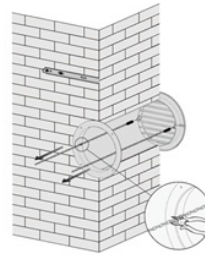
- Monoblock-Klimagerät
- Montagematerial inkl. Bohrloch-Abdeckungen
- Fernbedienung inkl. Batterie
- Bedienungsanleitung

Garantiezeit

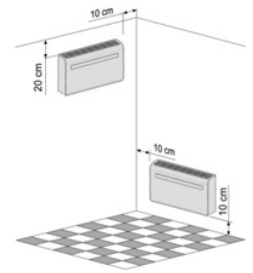
- 2 Jahre



Grafik innen/außen



Montageskizze
Außenwand



Montageskizze
Innenwand



Frontansicht



Oberseitenansicht



Fernbedienung

Spezifikationen:

- Kühlleistung (BTU/h): 10.000 BTU / (W): 2930 Watt
- Heizleistung (BTU/h): 8.000 BTU / (W): 2350 Watt
- Stromversorgung: 220V-240V/50Hz
- Eingangs-Nennleistung Kühlen: 1120 Watt / Heizen: 745 Watt
- EER W/W: 2,6
- COP W/W: 3,1
- Entfeuchtungsleistung (L/h): 1 l/h
- Luftdurchsatz (m³/h): 500 m³/h
- Indoor-Soundleistung dB(A): 58 dB
- Innenschalldruck dB(A): 31 dB
- Anwendungsbereich(m³): 90 m³

Abmessungen:

- Wandbohrung Durchmesser: 180 mm
- Produkt (B×T×H): 585×205×1000 mm
- Verpackung (B×T×H): 665×335×1120 mm
- Netto-/Bruttogewicht: 42,5 kg / 48,5 kg