

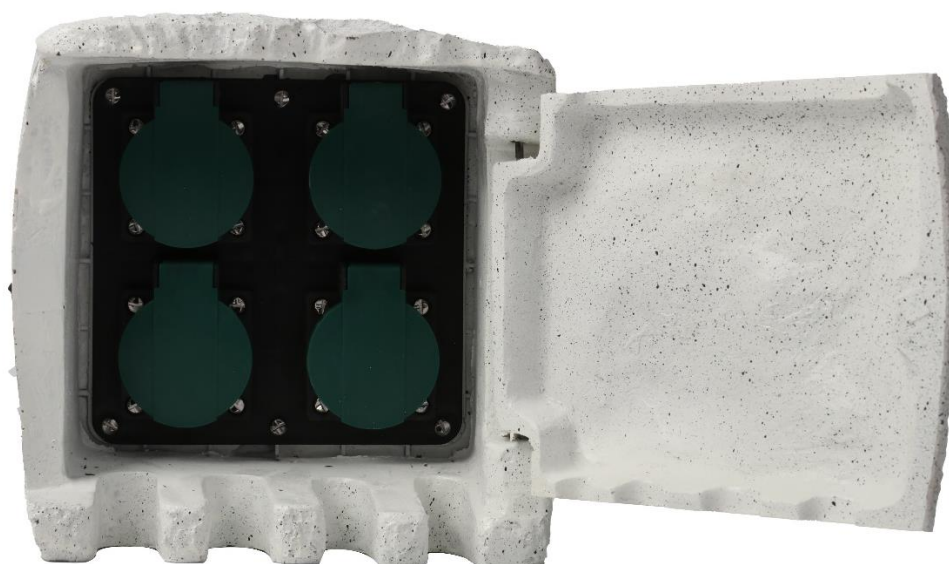
BE COOL

Bedienungsanleitung

Operation manual

Gartensteckdose 4 fach

Art.Nr: BC23GSD4



HERZLICHEN GLÜCKWUNSCH!

VIELEN DANK, DASS SIE SICH FÜR EIN PRODUKT VON BECOOL ENTSCIEDEN HABEN.

Diese Bedienungsanleitung gibt es in folgenden Sprachen

DE	DEUTSCH	Seite 2 – 7
EN	ENGLISH	Seite 8 – 14

Aktuelle Bedienungsanleitungen

Laden Sie aktuelle Bedienungsanleitungen über den Link www.becool.at/downloads herunter oder scannen Sie den abgebildeten QR-Code. Befolgen Sie die Anweisungen auf der Webseite.



Lieferumfang

1. Gartensteckdose
2. Bedienungsanleitung

Bestimmungsgemäßer Gebrauch

Das Produkt ist eine Steckdosenleiste mit 4 Anschlüssen, die für den Einsatz im Außenbereich (IP44) geeignet ist und zum Anschluss von elektrischen Geräten wie Teichbelüftung, Springbrunnen, Gartenbeleuchtung usw. verwendet werden kann. Es ist wichtig zu beachten, dass die Gesamtleistung aller angeschlossenen Geräte 3680 W nicht überschreiten darf. Es ist wichtig, die Bedienungsanleitung sorgfältig durchzulesen und aufzubewahren und das Produkt nur zusammen mit der Bedienungsanleitung an Dritte weiterzugeben. Umbauen oder Verändern des Produkts ist aus Sicherheits- und Zulassungsgründen (CE) nicht erlaubt und kann zu Schäden oder Gefahren wie Kurzschluss, Brand oder Stromschlag führen. Das Produkt entspricht den geltenden nationalen und europäischen Anforderungen und alle enthaltenen Firmen- und Produktnamen sind Warenzeichen der jeweiligen Eigentümer. Alle Rechte vorbehalten.

Symbol-Erklärung



Das Symbol mit dem Blitz im Dreieck wird verwendet, wenn Gefahr für Ihre Gesundheit besteht, z.B. durch einen elektrischen Schlag.



Das Symbol mit dem Ausrufezeichen im Dreieck weist auf wichtige Hinweise in dieser Bedienungsanleitung hin, die unbedingt zu beachten sind.

Sicherheitshinweise



Bitte lesen Sie die Bedienungsanleitung aufmerksam durch und beachten Sie insbesondere die Sicherheitshinweise. Wenn Sie die Sicherheitshinweise und Anweisungen zur korrekten Handhabung nicht befolgen, übernehmen wir keine Verantwortung für Schäden an Personen oder Eigentum. Außerdem verliert die Gewährleistung/Garantie in solchen Fällen ihre Gültigkeit.



- Verwenden Sie das Gerät nur mit einer ordnungsgemäßen Steckdose des öffentlichen Stromnetzes.
- Stellen Sie sicher, dass die Steckdose in der Nähe und leicht zugänglich ist.
- Ziehen Sie den Netzstecker nie am Kabel aus der Steckdose, sondern immer nur an den Griffen.
- Ziehen Sie den Stecker bei längerem Nichtgebrauch aus der Steckdose.
- Ziehen Sie bei Gewitter immer den Stecker aus der Steckdose.
- Achten Sie darauf, dass das Netzkabel nicht gequetscht, geknickt, beschädigt oder anderweitig belastet wird. Vermeiden Sie übermäßige Wärme- oder Kältebelastung des Kabels. Verändern Sie das Netzkabel nicht. Ein beschädigtes Netzkabel kann einen elektrischen Schlag verursachen
- Verwenden Sie das Produkt nicht, wenn das Netzkabel beschädigt ist. Schalten Sie die Steckdose aus und ziehen Sie den Stecker vorsichtig heraus.
- Lassen Sie ein beschädigtes Netzkabel nur von einem qualifizierten Fachmann ersetzen.
- Stecken Sie den Netzstecker nicht mit nassen Händen ein oder aus.
- Überlasten Sie das Produkt nicht und beachten Sie die Leistungsangabe in den technischen Daten.
- Verwenden Sie keine Mehrfachsteckdosen oder stecken Sie sie nicht hintereinander, da dies zu einer Überlastung und Brandgefahr führen kann.

BE COOL



- Betreiben Sie das Produkt nicht abgedeckt, da es sonst überhitzen und Feuer fangen kann.



- Das Produkt ist erst spannungsfrei, wenn der Netzstecker gezogen ist.
- Richten Sie keinen Wasserstrahl auf das Produkt.
- Das Produkt ist kein Spielzeug und sollte von Kindern und Tieren ferngehalten werden.
- Entsorgen Sie das Verpackungsmaterial sicher, damit es nicht zu einem gefährlichen Spielzeug wird.
- Schützen Sie das Produkt vor extremen Temperaturen, direktem Sonnenlicht, starken Erschütterungen, hoher Feuchtigkeit, Nässe, brennbaren Gasen, Dämpfen und Lösungsmitteln.
- Setzen Sie das Produkt keiner mechanischen Belastung aus.
- Nehmen Sie das Produkt aus dem Betrieb, wenn es sichtbare Schäden aufweist, nicht mehr ordnungsgemäß funktioniert, längere Zeit unter ungünstigen Bedingungen gelagert wurde oder erheblichen Transportbelastungen ausgesetzt war.
- Handhaben Sie das Produkt vorsichtig, um Schäden durch Stöße, Schläge oder Fallen zu vermeiden.
- Beachten Sie auch die Sicherheitshinweise und Bedienungsanleitungen der Geräte, an die das Produkt angeschlossen ist.
- Wenden Sie sich an einen Fachmann, wenn Sie Fragen haben oder unsicher sind, wie das Produkt verwendet werden soll.

Aufstellort

- Stellen Sie das Produkt nicht in einer Vertiefung oder Senke auf, da dort Wasser stehen bleiben kann.
- Wählen Sie stattdessen einen festen, ebenen und waagerechten Ort, von dem das Regenwasser abfließen kann, ohne ins Innere des Gehäuses zu gelangen.

BE COOL



Inbetriebnahme

- Schließen Sie den Netzstecker an eine passende Steckdose an.
- Verbinden Sie die Geräte, die Sie anschließen möchten, mit den Steckdosen. Stellen Sie sicher, dass die Kabel ordnungsgemäß durch die vorgesehenen Öffnungen geführt werden und nicht eingeklemmt werden, wenn Sie das Gehäuse schließen.
- Schalten Sie die angeschlossenen Geräte ein.

Reinigung und Pflege

- Das Produkt benötigt keine Wartung durch den Benutzer und sollte nicht geöffnet oder zerlegt werden. Reparaturen dürfen nur von einer qualifizierten Fachkraft oder Werkstatt durchgeführt werden.
- Verwenden Sie keine aggressiven Reinigungsmittel oder Chemikalien, da dies das Gehäuse beschädigen oder die Funktionsweise beeinträchtigen kann.
- Vermeiden Sie, das Produkt mit Wasserstrahlen wie von einem Hochdruckreiniger zu reinigen.
- Trennen Sie vor jeder Reinigung das Produkt von der Stromversorgung und von jedem angeschlossenen Gerät.
- Verwenden Sie zur Reinigung des Gehäuses ein leicht angefeuchtetes Tuch und für stärkere Verschmutzungen ein paar Tropfen mildes Spülmittel.

Recycling, Entsorgung, Konformitätserklärung

	<p><u>RECYCLING</u></p> <p>Die Verpackungsmaterialien können recycelt werden. Deswegen wird empfohlen, diese im sortierten Abfall zu entsorgen</p>
	<p><u>ENTSORGUNG</u></p> <p>Das Symbol "durchgestrichene Mülltonne" erfordert die separate Entsorgung von Elektro- und Elektronik-Altgeräten (WEEE). Elektrische und elektronische Geräte können gefährliche und umweltgefährdende Stoffe enthalten. Entsorgen Sie dieses daher nicht im unsortierten Restmüll, sondern an einer ausgewiesenen Sammelstelle für Elektro- und Elektronik-Altgeräte. Dadurch tragen Sie zum Schutz der Ressourcen und der Umwelt bei. Für weitere Informationen</p>

BE COOL

	wenden Sie sich bitte an Ihren Händler oder die örtlichen Behörden. Richtlinie 2012/19/EU
CE	<u>KONFORMITÄTSERKLÄRUNG</u> Hiermit bestätigen wir, dass dieser Artikel den grundlegenden Anforderungen, Vorschriften und Richtlinien der EU entspricht. Die ausführliche Konformitätserklärung können Sie jederzeit unter folgendem Link einsehen: https://www.schuss-home.at/downloads

- Irrtümer und technische Änderungen vorbehalten

Technische Daten

Nennspannung	230 V/AC, 50 Hz
Anschlussleistung/-strom	Max. 3680 W / 16 A
Schutzart	IP44
Kabeltyp	H07RN-F 3G 1,5 mm ²
Betriebsbedingungen	-25 bis +40 °C, <95 % rF
Lagerbedingungen	-25 bis +40 °C, <95 % rF
Kabellänge	5 m
Abmessungen (B x H x T)	200 x 215 x 200 mm
Gewicht	4,2 kg

BE COOL

GARANTIE

Mit diesem Qualitätsprodukt von BE COOL haben Sie eine Entscheidung für Innovation, Langlebigkeit und Zuverlässigkeit getroffen.

Für dieses BE COOL Gerät gewähren wir eine Garantiezeit von 2 Jahren ab Kaufdatum gültig in Österreich!

Sollten in diesem Zeitraum wider Erwarten dennoch Servicearbeiten an Ihrem Gerät notwendig sein, garantieren wir Ihnen hiermit eine kostenlose Reparatur (Ersatzteile und Arbeitszeit) oder (nach Ermessen der Firma Schuss) das Produkt auszutauschen. Sollten weder Reparatur noch Tausch aus wirtschaftlichen Gründen möglich sein, behalten wir uns das Recht vor, eine Zeitwertgutschrift zu erstellen.

Von dieser Garantie nicht umfasst sind:

- Bei nicht Ordnungsmäßiger Verwendung übernehmen wir keine Folgeschäden, Reparatur oder Tausch von Teilen aufgrund üblicher Verschleißerscheinungen
- Schäden auf Grund Nichtbeachtung der Bedienungsanleitung
- Geräte, die - auch nur teilweise - gewerblich genutzt werden
- durch äußeren Einfluss mechanisch beschädigte Geräte (Sturz, Stoß, Bruch, unsachgemäßer Gebrauch etc.) sowie Abnutzungserscheinungen ästhetischer Art.
- Geräte, die unsachgemäß behandelt wurden
- Geräte, die nicht von unserer autorisierten Servicewerkstätte geöffnet wurden.
- Nicht erfüllte Konsumentenerwartungen.
- Schäden, die auf höhere Gewalt, Wasser, Blitzschlag, Überspannung zurückzuführen sind.
- Geräte, bei denen die Typenbezeichnung und/oder Seriennummer am Gerät geändert, gelöscht, unleserlich gemacht oder entfernt worden ist.
- Dienstleistungen außerhalb unserer Vertragswerkstätten, die Transportkosten zu

Einer Vertragswerkstatt oder an uns und retour sowie die damit verbundenen Risiken.

Bitte beachten Sie, dass die unmittelbaren Kosten der Rücksendung zum Servicecenter der Ware vom Verbraucher zu tragen sind.

Durch die Erbringung einer Garantieleistung (Reparatur oder Austausch des Gerätes) wird die absolut Garantiedauer von 2 Jahren ab Kaufdatum nicht verlängert.

Die 2 Jahres Garantie gilt nur gegen Vorlage des Kaufbelegs (muss Name und Anschrift des Händlers sowie die vollständige Gerätebezeichnung enthalten) und des dazugehörigen Garantiezertifikats, auf dem die Gerätetype sowie die Seriennummer (am Karton und auf der Geräterück- bzw. Unterseite ersichtlich) zu vermerken sind! Ohne Vorlage des Garantiezertifikats gilt nur die gesetzliche Gewährleistung!

Wir weisen ausdrücklich darauf hin, dass die gesetzlichen Gewährleistungsrechte durch diese Garantie nicht berührt werden und unvermindert fortbestehen.

Eine Schadenersatzpflicht seitens Schuss Home Electronic GmbH sowie deren Erfüllungsgehilfen besteht nur bei Vorliegen grober Fahrlässigkeit oder Vorsatz. Ausgeschlossen ist jedenfalls die Haftung für entgangenen Gewinn, erwartete, aber nicht eingetretene Ersparnisse, Folgeschäden und Schäden aus Ansprüchen Dritte. Schäden an oder für aufgezeichnete Daten sind immer aus der Schadenersatzpflicht ausgenommen.

Herzliche Gratulation zu Ihrer Wahl. Wir wünschen Ihnen viel Freude mit Ihrem BE COOL Gerät!

Be Cool Vertrieb
Schuss Home Electronic GMBH
A-1140 Wien, Scheringgasse 3
Tel.: +43 (0)1/970 21

Typenbezeichnung:.....
Seriennummer:.....

Dieses Garantiezertifikat ist im Garantiefall gemeinsam mit dem Gerät der autorisierten Servicewerkstätte oder dem Händler auszufolgen, bei dem Sie das Gerät gekauft haben!

BE COOL

BE COOL

Operating instructions

Operation manual

Garden socket outlet 4gang

Item No.: BC23GSD4



CONGRATULATIONS!
THANK YOU FOR CHOOSING A BECOOL PRODUCT.

BE COOL

Current operating instructions

Download current operating instructions via the link www.becool.at/downloads or scan the QR code shown. Follow the instructions on the website.



Scope of delivery

3. Garden socket
4. Operating instructions

Intended use

The product is a 4-outlet power strip suitable for outdoor use (IP44) and can be used to connect electrical appliances such as pond aerators, fountains, garden lighting, etc. It is important to note that the total power of all connected devices must not exceed 3680W. It is important to read the operating instructions carefully and to keep them and only pass the product on to third parties together with the operating instructions. Modification or alteration of the product is not permitted for safety and approval (CE) reasons and may result in damage or danger such as short circuit, fire or electric shock. The product complies with the applicable national and European requirements and all company and product names contained are trademarks of their respective owners. All rights reserved.

Symbol explanation



The symbol with the lightning bolt in a triangle is used when there is danger to your health, e.g. from electric shock.



The symbol with the exclamation mark in the triangle indicates important instructions in these operating instructions that must be followed.

BE COOL

Safety instructions



Please read the operating instructions carefully and pay particular attention to the safety instructions. If you do not follow the safety instructions and instructions for correct handling, we accept no responsibility for damage to persons or property. In addition, the warranty/guarantee becomes invalid in such cases.



- Only use the appliance with a proper mains socket.
- Make sure that the power socket is nearby and easily accessible.
- Never pull the mains plug out of the socket by the cable, but always by the handles.
- Unplug the appliance if it is not going to be used for a long time.
- Always pull the plug out of the socket during a thunderstorm.
- Make sure that the mains cable is not crushed, kinked, damaged or otherwise stressed. Avoid excessive heat or cold stress on the cable. Do not modify the power cord. A damaged mains cable can cause an electric shock.
- Do not use the product if the power cord is damaged. Switch off the power socket and carefully pull out the plug.
- Only have a damaged mains cable replaced by a qualified specialist.
- Do not plug in or unplug the mains plug with wet hands.
- Do not overload the product and observe the power specification in the technical data.
- Do not use multiple sockets or plug them in one after the other as this can lead to an overload and fire hazard.
- Do not operate the product covered, as it may overheat and catch fire.
- The product is only de-energised when the mains plug is disconnected.
- Do not point a jet of water at the product.
- The product is not a toy and should be kept away from children and animals.
- Dispose of the packaging material safely so that it does not become a dangerous toy.

BE COOL



- Protect the product from extreme temperatures, direct sunlight, strong vibrations, high humidity, moisture, flammable gases, vapours and solvents.



- Do not subject the product to mechanical stress.
- Remove the product from service if it shows visible damage, no longer functions properly, has been stored for a long time under unfavourable conditions or has been subjected to considerable transport loads.
- Handle the product carefully to avoid damage from knocks, impacts or falling.
- Also observe the safety instructions and operating instructions of the devices to which the product is connected.
- Consult a professional if you have any questions or are unsure how to use the product.

Installation site

- Do not place the product in a recess or depression as water may remain there.
- Instead, choose a firm, level and horizontal place from which the rainwater can run off without getting inside the enclosure.

BE COOL




Commissioning

- Connect the mains plug to a suitable socket.
- Connect the devices you want to connect to the sockets. Make sure that the cables are properly routed through the openings provided and are not pinched when you close the housing.
- Switch on the connected units.

Cleaning and care

- The product does not require user maintenance and should not be opened or disassembled. Repairs may only be carried out by a qualified specialist or workshop.
- Do not use aggressive cleaning agents or chemicals, as this may damage the housing or impair its operation.
- Avoid cleaning the product with water jets such as from a high-pressure cleaner.
- Before any cleaning, disconnect the product from the power supply and from any connected device.
- Use a slightly damp cloth to clean the housing and a few drops of mild washing-up liquid for heavier soiling.

Recycling, disposal, declaration of conformity

	<p><u>RECYCLING</u></p> <p>The packaging materials can be recycled. Therefore, it is recommended to dispose of them in sorted waste.</p>
	<p><u>DISPOSAL</u></p> <p>The symbol "crossed-out dustbin" requires the separate disposal of waste electrical and electronic equipment (WEEE). Electrical and electronic equipment may contain hazardous and environmentally dangerous substances. Therefore, do not dispose of this in unsorted residual waste, but at a designated collection point for waste electrical and electronic equipment. By doing so, you will contribute to the protection of resources and the environment. For more information, please contact your dealer or local authorities. Directive 2012/19/EU</p>
	<p><u>DECLARATION OF CONFORMITY</u></p>

BE COOL

We hereby confirm that this article complies with the basic requirements, regulations and directives of the EU. You can view the detailed declaration of conformity at any time under the following link:

<https://www.schuss-home.at/downloads>

- Errors and technical modifications excepted

Technical data

Rated voltage	230 V/AC, 50 Hz
Connected load/current	Max. 3680 W / 16 A
Protection class	IP44
Cable type	H07RN-F 3G 1.5 mm ²
Operating conditions	-25 to +40 °C, <95 % rH
Storage conditions	-25 to +40 °C, <95 % rH
Cable length	5 m
Dimensions (W x H x D)	200 x 215 x 200 mm
Weight	4,2 kg

BE COOL

GUARANTEE

With this quality product from BE COOL, you have made a decision for innovation, durability and reliability.

For this BE COOL appliance we grant a warranty period of 2 years from the date of purchase valid in Austria!

If, contrary to expectations, service work should nevertheless be necessary on your device during this period, we hereby guarantee to repair the device free of charge (spare parts and labour) or (at the discretion of Schuss) to exchange the product. Should neither repair nor exchange be possible for economic reasons, we reserve the right to issue a current value credit note.

This warranty does not cover:

- In case of improper use, we do not assume any consequential damage, repair or replacement of parts due to normal wear and tear.
- Damage due to non-observance of the operating instructions
- Devices that are used - even only partially - for commercial purposes
- equipment mechanically damaged by external influence (fall, impact, breakage, improper use, etc.) as well as wear and tear of an aesthetic nature.
- Equipment that has been improperly handled
- Units that have not been opened by our authorised service workshop.
- Consumer expectations not met.
- Damage caused by force majeure, water, lightning, overvoltage.
- Units where the type designation and/or serial number on the unit has been changed, deleted, made illegible or removed.
- services outside our authorised workshops, the transport costs to

An authorised workshop or to us and back, as well as the associated Risks.

Please note that the direct costs of returning the goods to the service centre are to be borne by the consumer.

The provision of warranty service (repair or replacement of the appliance) does not extend the absolute warranty period of 2 years from the date of purchase.

The 2-year warranty is only valid on presentation of the purchase receipt (must contain the name and address of the dealer as well as the complete designation of the unit) and the corresponding warranty certificate, on which the type of unit as well as the serial number (visible on the box and on the back or bottom of the unit) must be noted! Without the guarantee certificate, only the legal guarantee applies!

We expressly point out that the statutory warranty rights are not affected by this guarantee and continue undiminished.

Schuss Home Electronic GmbH and its vicarious agents shall only be liable for damages in the event of gross negligence or intent. Liability for loss of profit, expected but not realised savings, consequential damage and damage from third party claims is excluded in any case. Damages to or for recorded data are always excluded from the liability for damages.

Congratulations on your choice. We hope you enjoy your BE COOL appliance!

Be Cool Distribution
Schuss Home Electronic GMBH
A-1140 Vienna, Scheringgasse 3
Tel.: +43 (0)1/970 21

Type designation:.....
Serial number:.....

In the event of a warranty claim, this warranty certificate must be handed over together with the unit to the authorised service workshop or the dealer from whom you purchased the unit!